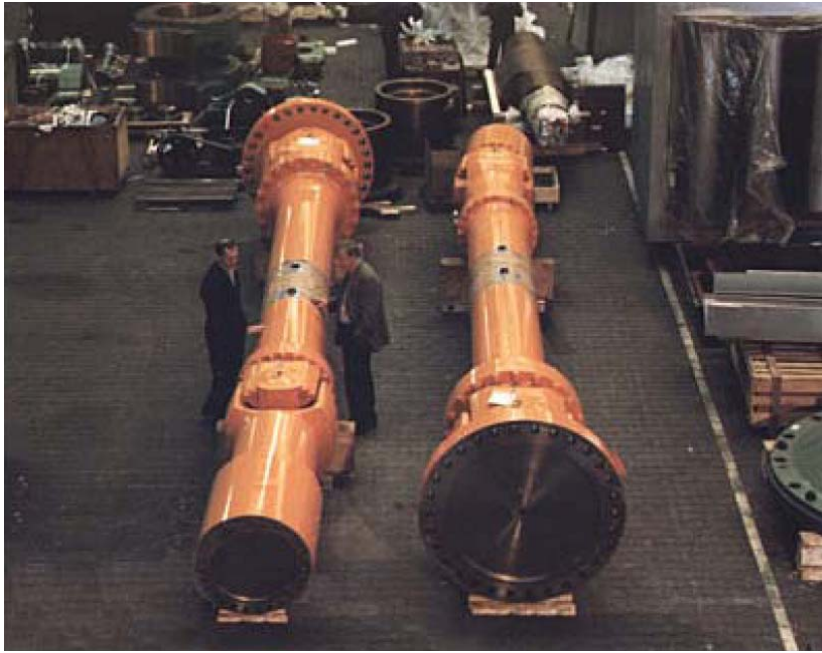


# Gelenkwellen



## Hauptbauteile der Gelenkwelle:

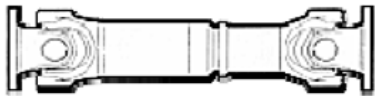
1. Flanschmitnehmer
2. Zapfenkreuz
3. Zapfenmitnehmer
4. Rohr
5. Nabenhülse
6. Wellenmitnehmer
7. Dichthülse vollständig

Baureihe Cardan 390/392 compact. Sie bietet bei geringem Rotationsdurchmesser hohe Drehmomentkapazität, Lagerkapazität und Verdrehsteifigkeit. Zahlreiche Bauteile sind nach dem Baukastenprinzip aufeinander abgestimmt und lassen sich dadurch vielfältig kombinieren.

## Baureihe

### Konstruktive Merkmale

### Bevorzugte Anwendung



687

Drehmomentbereich  $T_{cs}$   
von 2,4 bis 35 kNm

Flanschdurchmesser  
von 90 bis 225 mm

- Geschlossene Lageraugen
- Kompaktbauweise
- Wartungsarm
- Kunststoffbeschichtete Profile
- Beugewinkel bis 25°, teilweise bis 44°

Schienenfahrzeuge  
Walzwerkanlagen  
Schiffsantriebe  
Anlagen des Allgemeinen Maschinenbaus



587.50/.55/.60

Drehmomentbereich  $T_{cs}$   
von 43 bis 57 kNm

Flanschdurchmesser  
von 225 bis 285 mm

- Geschlossene Lageraugen
- Kompaktbauweise
- Wartungsarm
- Gleitlackbeschichtete Profile
- Beugewinkel bis 24°

Schienenfahrzeuge  
Walzwerkanlagen  
Schiffsantriebe  
Anlagen des Allgemeinen Maschinenbaus